

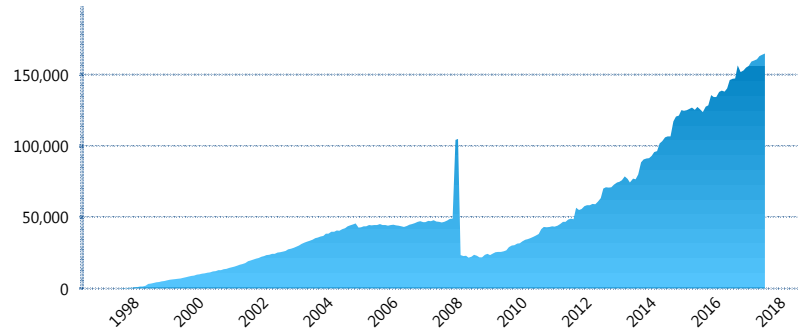
I. INFORMACIÓN FINANCIERA

I) Detalles del Fondo

Detalles del Fondo	
Razón Social	Siefore SURA Básica 2, S.A. de C.V.
Inicio de Operaciones	30/01/1998
Tipo de Fondo	Básica
Clave Bolsa	SURASB2
Activos Administrados *	164,892
ISIN	MX54SU0E0020
Comisión Anual	1.03%
Administrador	Afore SURA, S.A. de C.V.
Director General	Lic. Enrique Ernesto Solórzano Palacio
Presidente del Consejo	Luis Fernando Ojalvo Prieto

Activos Administrados *

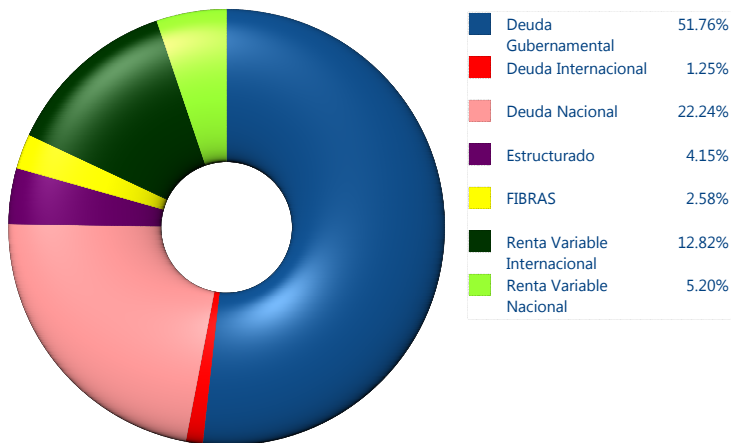
\$164,892



*Cifras en millones de pesos

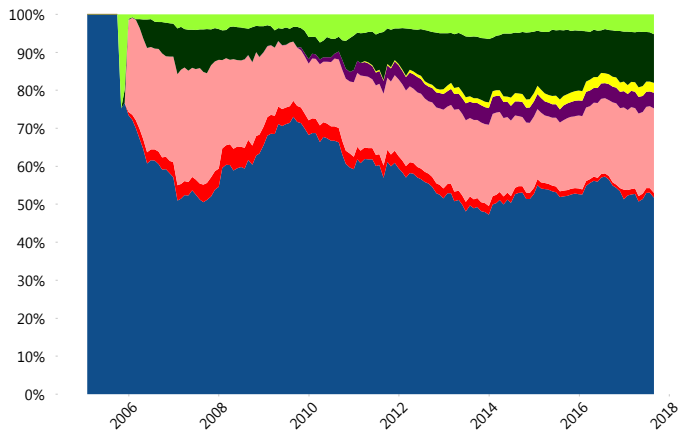
Contiene el efecto de fusiones, cortes transversales y transferencias por edad. Para mayor información consultar: <http://www.consar.gob.mx/gobmx/Aplicativo/Factsheets/EC/ECSAR.pdf>

II) Inversiones



Tipo de Instrumento	SURA (SB2)	Sistema Básicas 2**
Renta Variable Nacional	Renta Variable Nacional 5.20%	6.10%
Total	5.20%	6.10%
Renta Variable Internacional	Renta Variable Internacional 12.82%	13.19%
Total	12.82%	13.19%
Mercancías	Mercancías 0.00%	0.21%
Total	0.00%	0.21%
FIBRAS	FIBRAS 2.58%	2.00%
Total	2.58%	2.00%
Estructurado	Estructurados 4.15%	4.53%
Total	4.15%	4.53%
Deuda Nacional	Alimentos 0.59%	0.38%
	Automotriz 0.20%	0.08%
	Banca de Desarrollo 1.60%	1.95%
	Bancario 1.53%	1.48%
	Bebidas 0.39%	0.60%
	Cemento 0.00%	0.04%
	Centros Comerciales 0.11%	0.07%
	Consumo 0.20%	0.37%
	Deuda CP 0.00%	0.00%
	Empresas Productivas del Estado 2.43%	3.07%
	Estados 0.73%	0.65%
	Europesos 5.30%	3.25%
	Grupos Industriales 0.67%	0.58%
	Infraestructura 4.38%	3.30%
	Otros 0.64%	1.02%
	Papel 0.13%	0.13%
	Serv. Financieros 0.38%	0.39%
	Siderúrgica 0.00%	0.00%
	Telecom 0.48%	1.37%
	Transporte 0.26%	0.26%
	Vivienda 2.22%	1.85%
Total	22.24%	20.85%
Deuda Internacional	Deuda Internacional 1.25%	1.02%
Total	1.25%	1.02%
Deuda Gubernamental	BONDESD 0.12%	0.52%
	BONOS 17.14%	12.60%
	BPA182 0.00%	0.00%
	CBIC 6.09%	3.80%
	CETES 0.39%	6.88%
	REPORTO 1.00%	1.69%
	UDIBONO 26.20%	25.73%
	UMS 0.82%	0.88%
Total	51.76%	52.10%
Total	100.00%	100.00%

Evolución de Inversiones



**Considera las inversiones de todo el grupo de SIEFORES Básicas 2
Cifras al cierre de agosto de 2017

III) Desempeño

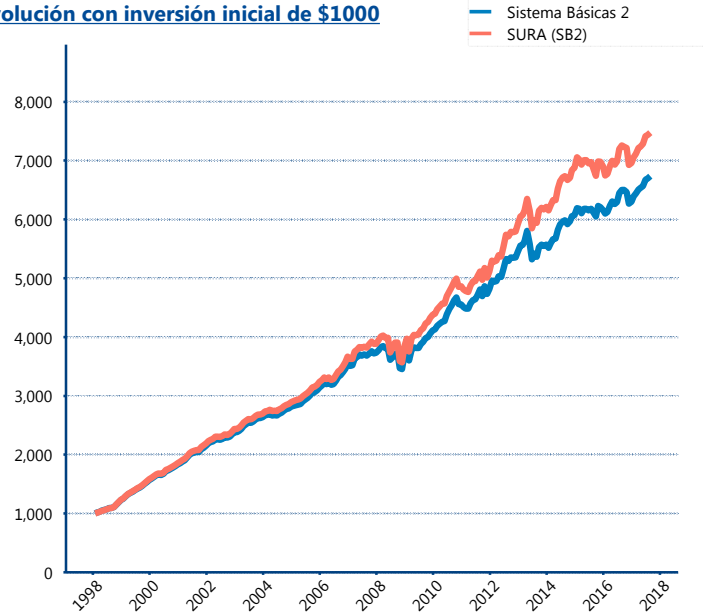
Rendimiento Bolsa

Tipo	SURA (SB2)	Sistema Básicas 2
1 año	3.13%	3.70%
2 años	4.18%	4.77%
3 años	3.47%	3.93%
5 años	5.52%	4.91%
Histórico	11.06%	10.40%

Indicador de Rendimiento Neto

Siefore	IRN %
Profuturo (SB2)	6.37%
SURA (SB2)	5.88%
Coppel (SB2)	5.59%
Banamex (SB2)	5.53%
PensionISSSTE (SB2)	5.02%
Metlife (SB2)	4.87%
Azteca (SB2)	4.76%
XXI-Banorte (SB2)	4.64%
Principal (SB2)	4.59%
Inbursa (SB2)	4.37%
Invercap (SB2)	3.81%
Promedio Simple	5.04 %
Promedio Ponderado	5.22 %

Evolución con inversión inicial de \$1000



Construido con el precio de la Siefore registrado en la Bolsa Mexicana de Valores

IV) Medidas de sensibilidad y riesgos

Evolución del Plazo Promedio Ponderado

